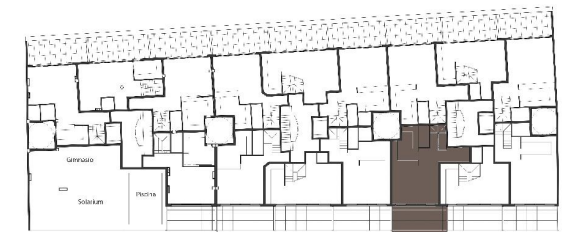


VIVIENDA TIPO AM
PLANTA ÁTICO

SUPERFICIES ÚTILES

VESTÍBULO (Pl. baja)	6.77 m ²
VESTÍBULO (Pl. alta)	5.77 m ²
PASILLO (Pl. baja)	4.58 m ²
SALON-COMEDOR	29.85 m ²
ASEO	1.62 m ²
BAÑO 1	3.95 m ²
BAÑO 2	4.51 m ²
DORMITORIO 1	12.49 m ²
DORMITORIO 2	11.63 m ²
DORMITORIO 3	7.70 m ²
DORMITORIO 4	7.68 m ²
COCINA	10.35 m ²
BALCÓN	2.77 m ²
TERRAZA	17.62 m ²
TOTAL ÚTIL VIVIENDA	129.34 m²

SUP. TOTAL CONSTRUIDA 162.84 m²
[S.C.VIVIENDA + ZZ.CC + TERRAZA]



Promueve

Arquitecto

Comercializa

básico
promoción

Santa-Cruz
ARQUITECTOS

básico
homes

AVISO LEGAL: Esta documentación gráfica es orientativa y ha sido elaborada a partir de Proyecto Básico del Edificio, pudiendo estar sujeto a modificaciones de carácter técnico derivadas del desarrollo de Proyecto de Edificación y su ejecución. El amueblamiento dibujado lo es a título indicativo, no estando incluida en la venta los muebles, electrodomésticos ni elementos de decoración (salvo los especificados en memoria de calidades)

900 373 569
comercial@basico.es