



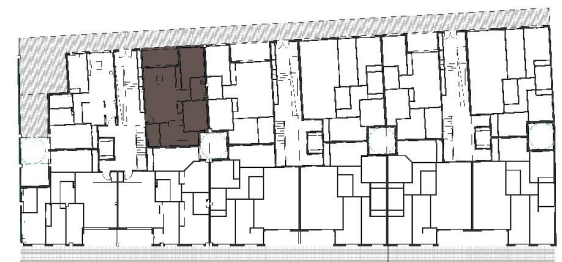
# BAMBÚ

wellness homes

VIVIENDA TIPO BD  
PLANTA BAJA

SUPERFICIES ÚTILES	
SALON-COMEDOR	23.06 m <sup>2</sup>
PASILLO	1.91 m <sup>2</sup>
BAÑO 1	3.88 m <sup>2</sup>
BAÑO 2	3.38 m <sup>2</sup>
DORMITORIO 1	11.39 m <sup>2</sup>
DORMITORIO 2	9.53 m <sup>2</sup>
COCINA	9.43 m <sup>2</sup>
TERRAZA	7.22 m <sup>2</sup>
<b>TOTAL ÚTIL VIVIENDA</b>	<b>69.80 m<sup>2</sup></b>

**SUP. TOTAL CONSTRUIDA** 87.41 m<sup>2</sup>  
[S.C.VIVIENDA + ZZ.CC + TERRAZA]



Promueve

Arquitecto

Comercializa

**básico**  
promoción

**Santa-Cruz**  
ARQUITECTOS

**básico**  
homes

AVISO LEGAL: Esta documentación gráfica es orientativa y ha sido elaborada a partir de Proyecto Básico del Edificio, pudiendo estar sujeto a modificaciones de carácter técnico derivadas del desarrollo de Proyecto de Edificación y su ejecución. El amueblamiento dibujado lo es a título indicativo, no estando incluida en la venta los muebles, electrodomésticos ni elementos de decoración (salvo los especificados en memoria de calidades)

**900 373 569**  
comercial@basico.es