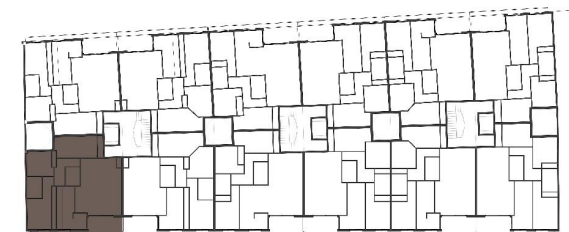


**VIVIENDA TIPO PB**  
PLANTA PRIMERA

**SUPERFICIES ÚTILES**

SALON-COMEDOR	29.97 m <sup>2</sup>
PASILLO	5.35 m <sup>2</sup>
BAÑO 1	4.45 m <sup>2</sup>
BAÑO 2	3.70 m <sup>2</sup>
DORMITORIO 1	14.63 m <sup>2</sup>
DORMITORIO 2	8.20 m <sup>2</sup>
DORMITORIO 3	13.08 m <sup>2</sup>
COCINA	12.38 m <sup>2</sup>
TERRAZA	8.03 m <sup>2</sup>
BALCÓN	3.32 m <sup>2</sup>
<b>TOTAL ÚTIL VIVIENDA</b>	<b>103.41 m<sup>2</sup></b>

**SUP. TOTAL CONSTRUIDA** 125.46 m<sup>2</sup>  
[S.C.VIVIENDA + ZZ.CC + TERRAZA]



Promueve

Arquitecto

Comercializa

**básico**  
promoción

**Santa-Cruz**  
ARQUITECTOS

**básico**  
homes

AVISO LEGAL: Esta documentación gráfica es orientativa y ha sido elaborada a partir de Proyecto Básico del Edificio, pudiendo estar sujeto a modificaciones de carácter técnico derivadas del desarrollo de Proyecto de Edificación y su ejecución. El amueblamiento dibujado lo es a título indicativo, no estando incluida en la venta los muebles, electrodomésticos ni elementos de decoración (salvo los especificados en memoria de calidades)

**900 373 569**  
comercial@basico.es